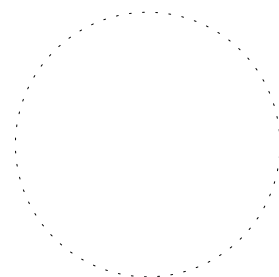


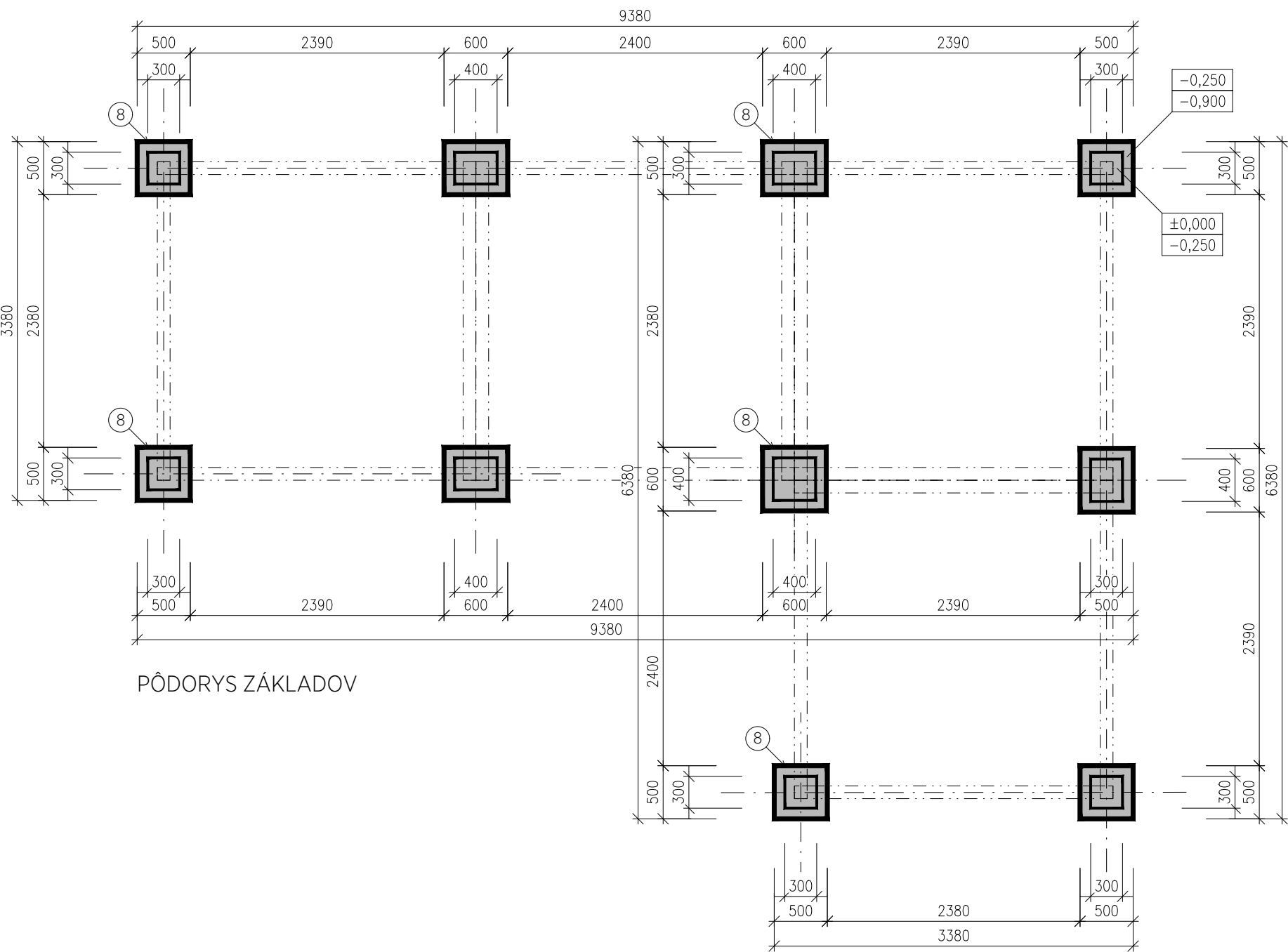
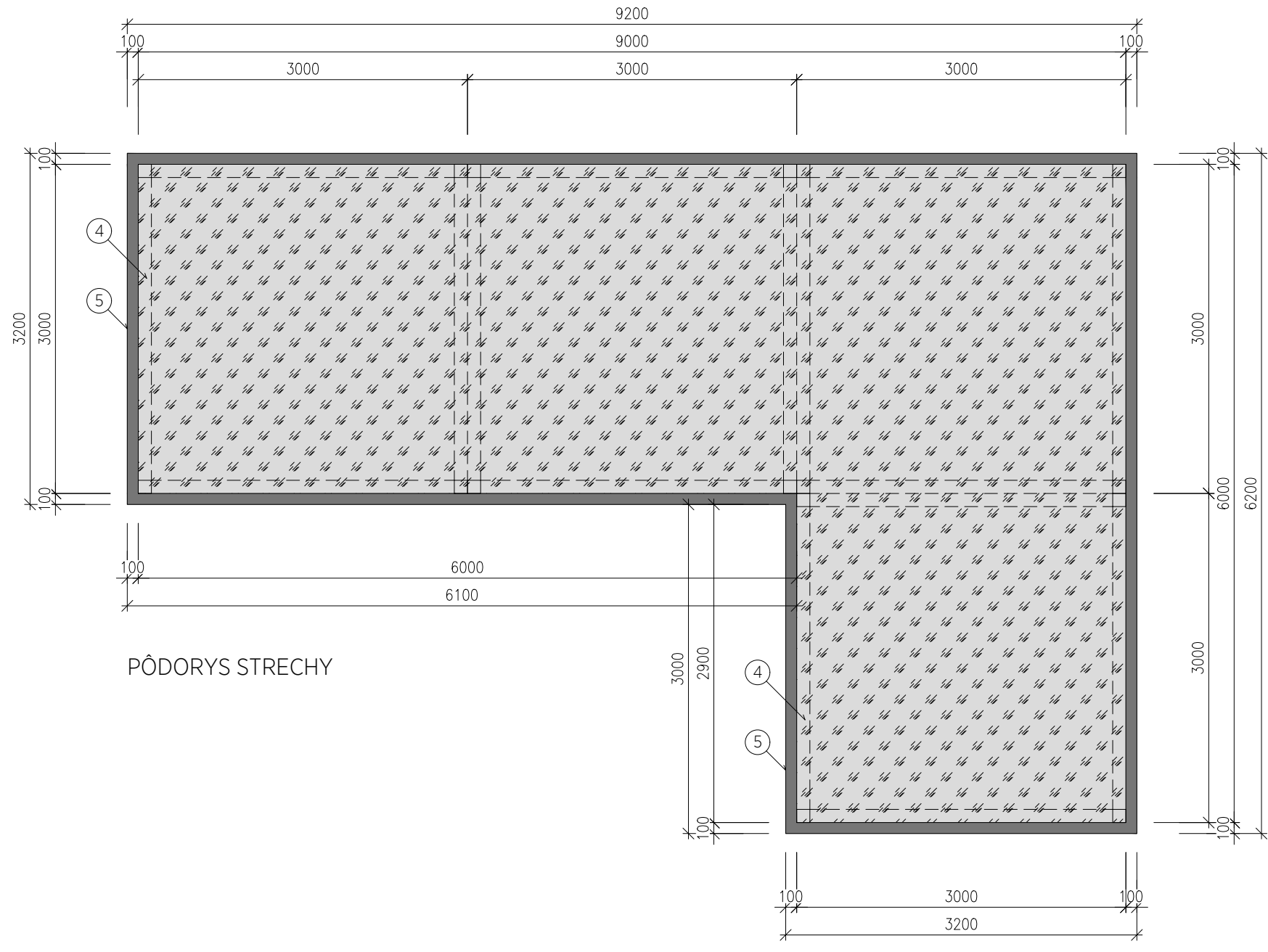
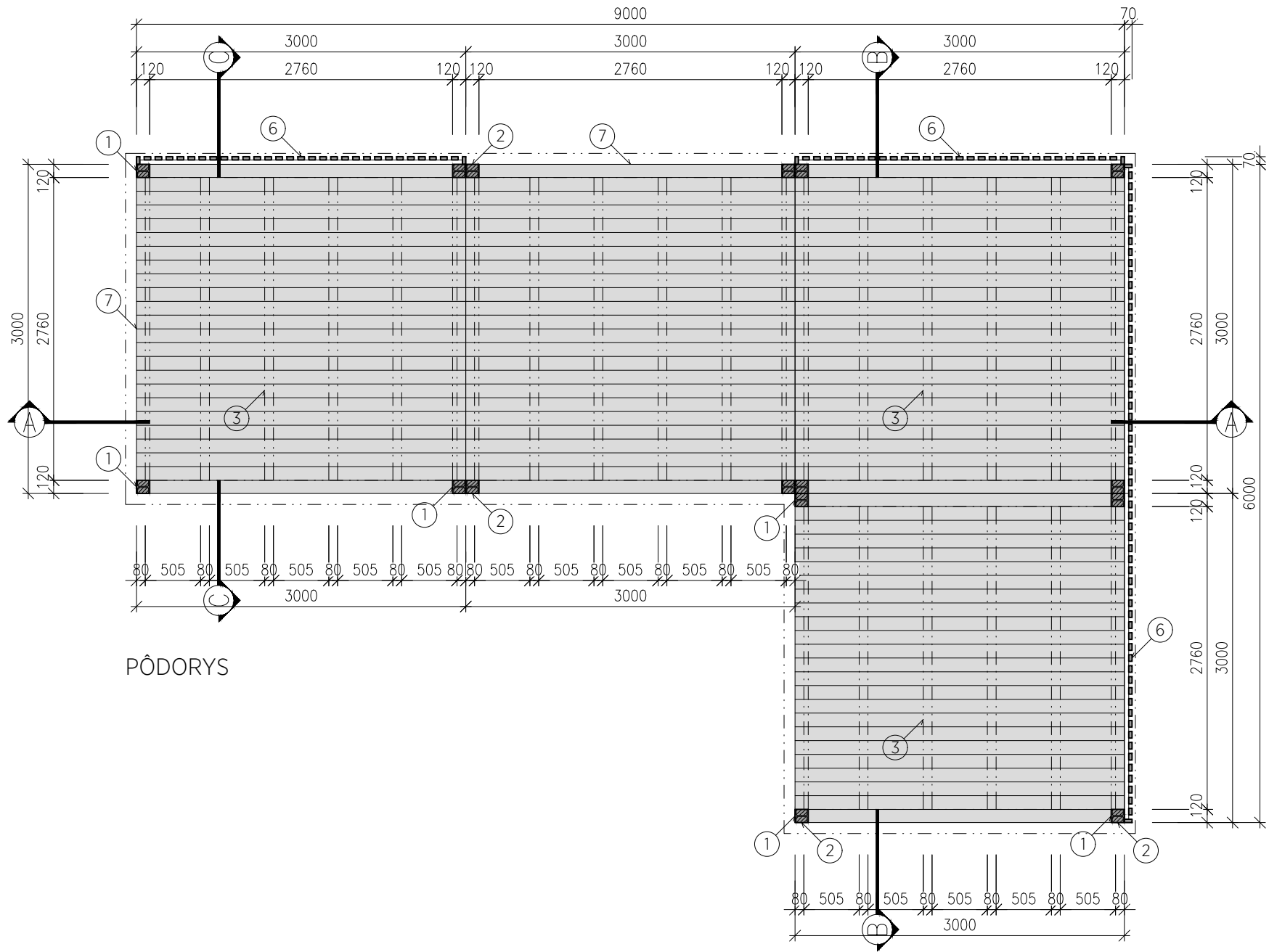
PRÍSTREŠOK MODUL - VARIANT C

INVESTOR	SPRÁVA A ÚDRŽBA CIEŤ PREŠOVSKÉHO SAMOSPRÁVNEHO KRAJA JESENNÁ 14, 080 05 PREŠOV, IČO: 37 936 859
NÁZOV STAVBY	PRVKY DROBNEJ ARCHITEKTÚRY A OSTATNEJ VÝBAVY PRE DOPRAVNÚ A CYKLO INFRAŠTRUKTÚRU
MIESTO/Č. PARCELY	ÚZEMIE PREŠOVSKÉHO SAMOSPRÁVNEHO KRAJA
STUPEŇ	DOKUMENTÁCIA PRE STAVEBNÉ POVOLENIE A REALIZÁCIU STAVBY
ČASŤ PD	ARCHITEKTÚRA
AUTOR/ZHOTOVITEĽ	ŠTOFIRA ARCHITEKTI, S. R. O., STROJÁRSKA 2206/97, 069 01 SNINA, IČO: 52 736 156
ZODP. PROJEKTANT	ING. ARCH. MARTIN ŠTOFIRA, AUTORIZOVANÝ ARCHITEKT SKA 2054 AA
DÁTUM	12/2023



PRÍSTREŠOK MODUL - VARIANT C

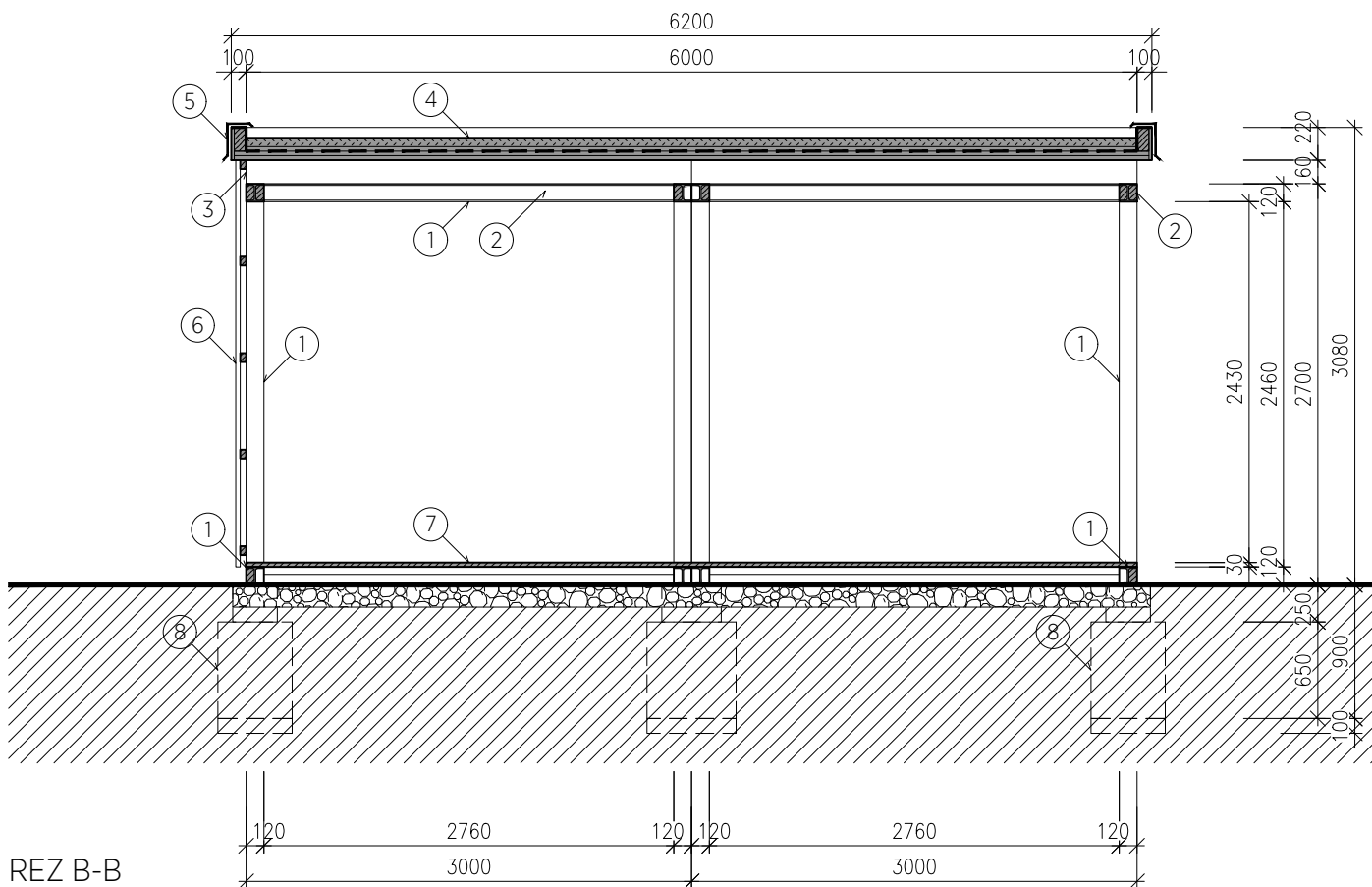
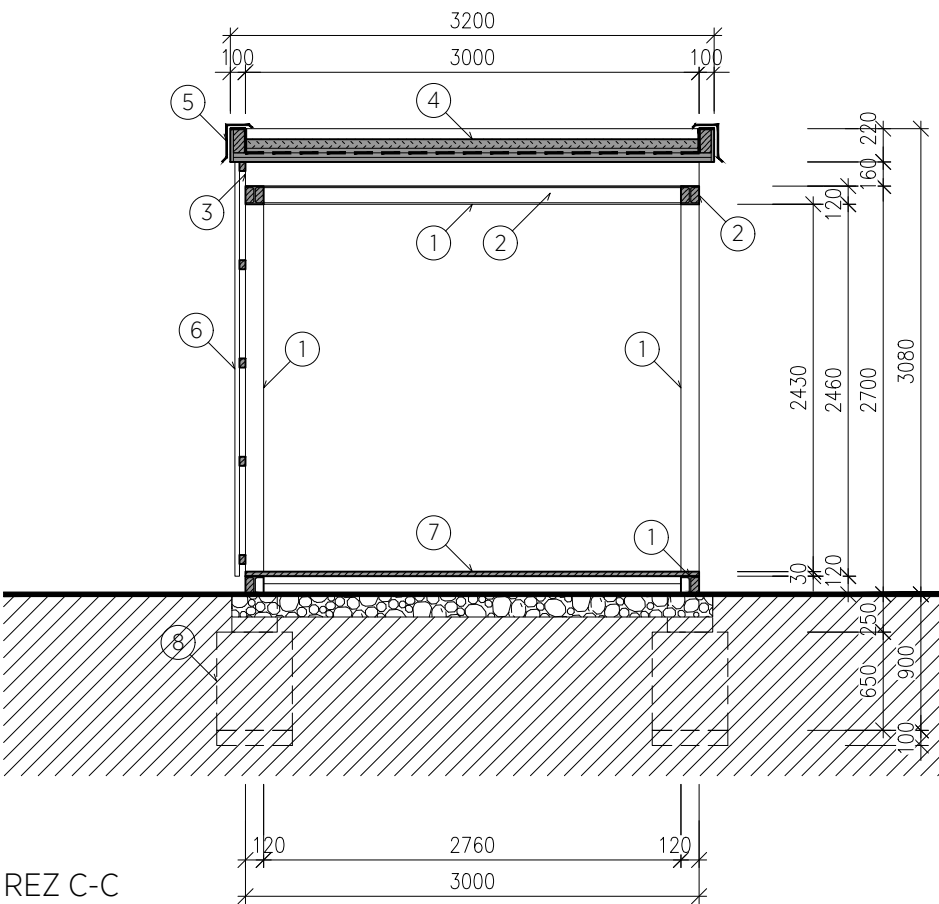
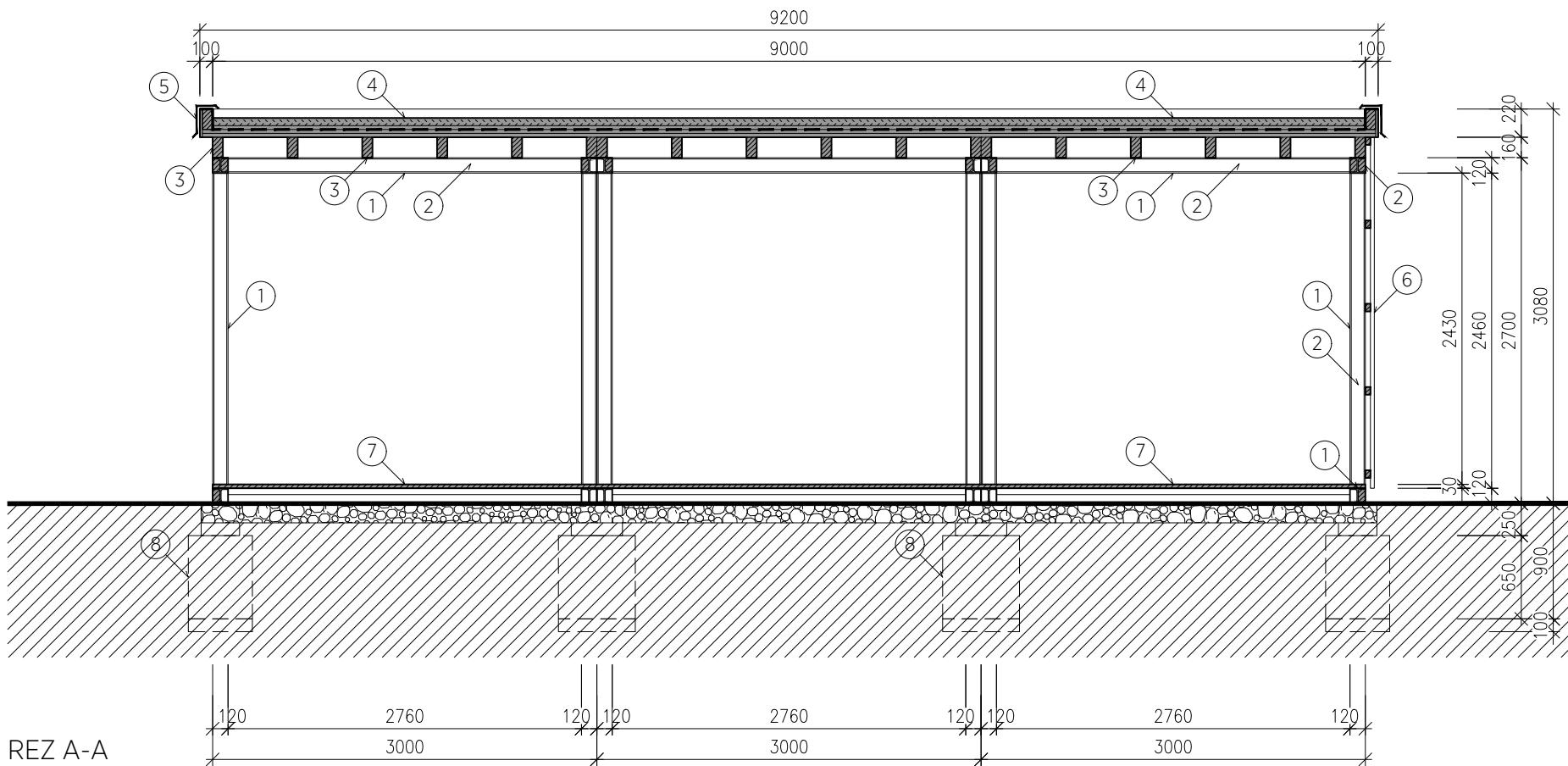
INVESTOR	SPRÁVA A ÚDRŽBA CIEŤ PREŠOVSKÉHO SAMOSPRÁVNEHO KRAJA JESENNÁ 14, 080 05 PREŠOV, IČO: 37 936 859
NÁZOV STAVBY	PRVKY DROBNEJ ARCHITEKTÚRY A OSTATNEJ VÝBAVY PRE DOPRAVNÚ A CYKLO INFRAŠTRUKTÚRU
MIESTO/Č. PARCELY	ÚZEMIE PREŠOVSKÉHO SAMOSPRÁVNEHO KRAJA
STUPEŇ	DOKUMENTÁCIA PRE STAVEBNÉ POVOLENIE A REALIZÁCIU STAVBY
ČASŤ PD	ARCHITEKTÚRA
AUTOR/ZHOTOVITEĽ	ŠTOFIRA ARCHITEKTI, S. R. O., STROJÁRSKA 2206/97, 069 01 SNINA, IČO: 52 736 156
ZODP. PROJEKTANT	ING. ARCH. MARTIN ŠTOFIRA, AUTORIZOVANÝ ARCHITEKT SKA 2054 AA
DÁTUM	12/2023



- LEGENDA MATERIÁLOV
- 1 OCELOVÝ PROFIL HEA 120 S OCHRANNÝM FAREBNÝM NÁTEROM ZABRAŇUJÚCIM KORÓZII - ZVISLÉ STĹPY A VODOROVNÉ NOSNÍKY
 - 2 DREVENÉ HRANOLY CCA 110x55 mm S OCHRANNÝM NÁTEROM - DREVENÁ VÝPLŇ OCELOVÝCH NOSNÍKOV V POHLADOVÝCH STRANÁCH
 - 3 DREVENÉ STREŠNÉ NOSNÍKY 160x80 mm S OCHRANNÝM NÁTEROM
 - 4 EXTENZÍVNA VEGETAČNÁ STRECHA S HYDROIZOLÁCIOU A DREVENÝM ZÁKLOPOM, ODVOD DAŽĐOVEJ VODY ATIKOVÝM CHRLIČOM
 - 5 ATIKOVÉ OPLECHOVANIE S POZINK ÚPRAVOU, TMAVOSIVÁ FARBA
 - 6 ZVISLÝ DREVENÝ LAŤOVÝ OBKLAD S OCHRANNÝM NÁTEROM, CCA 60x30 mm, POUŽITIE NA STRANÁCH PODĽA POTREBY SITUÁCIE
 - 7 DREVENÁ DOSKOVÁ PODLAHA S OCHRANNÝM NÁTEROM HRúbKY CCA 30 mm, S MEDZERAMI NA ODVOD DAŽĐOVEJ VODY A NEČISTÔT ULOŽENÁ A KOTVENÁ DO SYSTÉMOVÉHO ROZŇAŠACIEHO ROŠTU NA ŠTRKOVOM PODKLADE
 - 8 ZÁKLADY - BETÓNOVÁ PÁTKA PREPOJENÁ OCELOVOU VÝSTUŽOU S BETÓNOVOU DEBŇACIOU TVÁRNICOU 300x300 mm

- PRI UMIESTŇOVANÍ, ORIENTÁCII A ROZLOŽENÍ JEDNOTLIVÝCH OBJEKTŮV A PRVKOV ZOHLADNIŤ DOPRAVNÉ NÁPOJENIA, PEŠIE A CYKLISTICKÉ PRÍSTUPY, TERÉNNÉ MOŽNOSTI, VÝHLADY, SVETOVÉ STRANY, SMER PREVLAĐAJÚCICH VETROV A MOŽNOSTI INŠTALÁCIE FOTOVOLTAICKÝCH PANELOV S BATERIOVÝM ÚLOŽISKOM PRE NABÍJANIE ELEKTROBICYKLOV; TIETO ASPEKTY ZOHLADNIŤ AJ PRI VOĽBE ROZLOŽENIA A INŠTALÁCIE VARIOVATEĽNÝCH STĚNOVÝCH PANELOV, SMERU VYVEDENIA DAŽĐOVEJ VODY ZO ŠÍKMYCH A PLOCHÝCH STIECH, PRÍPADNE INŠTALÁCIE BLESKOZVODU
- PRI ZAKLADANÍ STAVEBNÝCH OBJEKTŮV A PRVKOV ZOHLADNIŤ STATICKÉ POSÚDENIE, LOKÁLNE ŠPECIFIKÁ, MORFOLOGIU TERÉNU, ZLOŽENIE PÔDY A GEOLOGICKÉ POMERY
- PRESNÉ MATERIÁLY, FAREBNÉ ODTIENE A POVRCHOVÚ ÚPRAVU UJASNIŤ PRED OBJEDNÁVANÍM A ZADÁVANÍM DO VÝROBY
- DREVENÉ KONŠTRUKCIE A PRVKY OŠETRIŤ OCHRANNÝMI NÁTERMI NA BÁZE EKOLOGICKÝCH OLEJOV S UV OCHRANOU A OCHRANOU NA ZNÍŽENIE PROCESU NASÁVANIA VODY A ZOSCHÝŇANIE DREVA, NAPR. OCHRANNOU BEZFAREBNOU OLEJOVOU LAZÚROU
- KOVOVÉ KONŠTRUKCIE A PRVKY REALIZOVAŤ V NEHRDZAVEJÚCOM PREVEDENÍ, RESP. POUŽIŤ ANTIKORÓZNE OCHRANNE NÁTERY A POVRCHOVÚ ÚPRAVU
- PRI REALIZÁCII POSTUPOVAŤ V SÚĽADE S PLATNÝMI STN A EN
- PRI REALIZÁCII DODRŽIAVAŤ STAVEBNÉ POSTUPY A PRVKY ODPORÚČANÉ VÝROBCAMI DODÁVANÝCH MATERIÁLOV A RIADIŤ SA ŠTANDARDNÝMI DETAILAMI
- PRÍPADNÉ NEZHODY A NEJASNOSTI JE NUTNÉ PRED REALIZÁCIOU SAMOTNÝCH PRÁČ KONZULTOVAŤ SO ZHOTOVITEĽOM PROJEKTOVEJ DOKUMENTÁCIE A ZODPOVEDNÝM STAVEBNÝM DOZOROM
- PRED ZAČATÍM VÝSTAVBY JE POTREBNÉ OVEŘIŤ POLOHU VŠETKYCH EXISTUJÚCICH INŽINIERSKÝCH SIETÍ. JE NUTNÉ DORŽAŤ OCHRANNÉ PÁSMO A ZABEZPEČIŤ OCHRANU SIETÍ PRED POŠKODENÍM, PODĽA POŽIADAVIEK SPRÁVCOV SIETÍ
- VÝKRESY NENAHRAĐZAJÚ DIELENSKÚ DOKUMENTÁCIU DODÁVATEĽA STAVBY, SPOSOBY KOTVENIA A POUŽITIE SPOJOVACÍCH PRVKOV KONZULTOVAŤ SO ZHOTOVITEĽOM PROJEKTOVEJ DOKUMENTÁCIE A ZODPOVEDNÝM STAVEBNÝM DOZOROM

OBJEDNÁVATEĽ	SPRÁVA A ÚDRŽBA CIEST PREŠOVSKÉHO SAMOSPRÁVNEHO KRAJA, JESENNÁ 14, 080 05 PREŠOV, IČO: 37 936 859		
NÁZOV STAVBY	PRVKY DROBNEJ ARCHITEKTÚRY A OSTATNEJ VÝBAVY PRE DOPRAVNÚ A CYKLO INFRAŠTRUKTÚRU		
MIESTO/Č. PARCELY	ÚZEMIE PREŠOVSKÉHO SAMOSPRÁVNEHO KRAJA		
AUTOR/ZHOTOVITEĽ	ŠTOFIRA ARCHITEKTI, S. R. O., STROJÁRSKA 2206/97, 069 01 SNINA, IČO: 52 736 156		
ZODP. PROJEKTANT	ING. ARCH. MARTIN ŠTOFIRA, AUTORIZOVANÝ ARCHITEKT 2054 AA SKA		
VYPRACOVAL	ING. ARCH. MARTIN ŠTOFIRA, ING. ARCH. KATARÍNA ŠTOFIROVÁ, PHD.	FORMÁT	4 A4
STUPEŇ	DOKUMENTÁCIA PRE STAVEBNÉ POVOLENIE A REALIZÁCIU STAVBY	MIERKA	1:50
PROFESIA	ARCHITEKTÚRA	DÁTUM	12.2023
OBSAH VÝKRESU	PRÍSTREŠOK MODUL - VARIANT C - PÔDORYSY		Č. V. 01

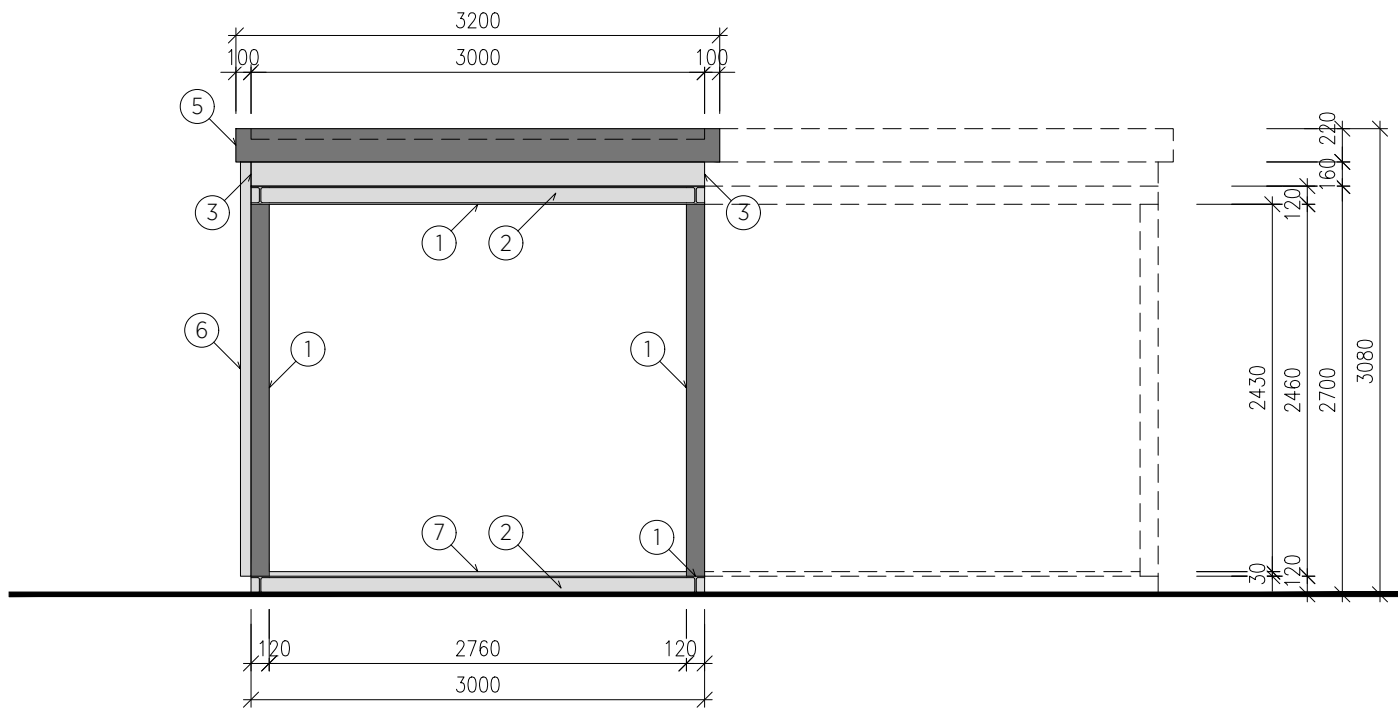


LEGENDA MATERIÁLOV

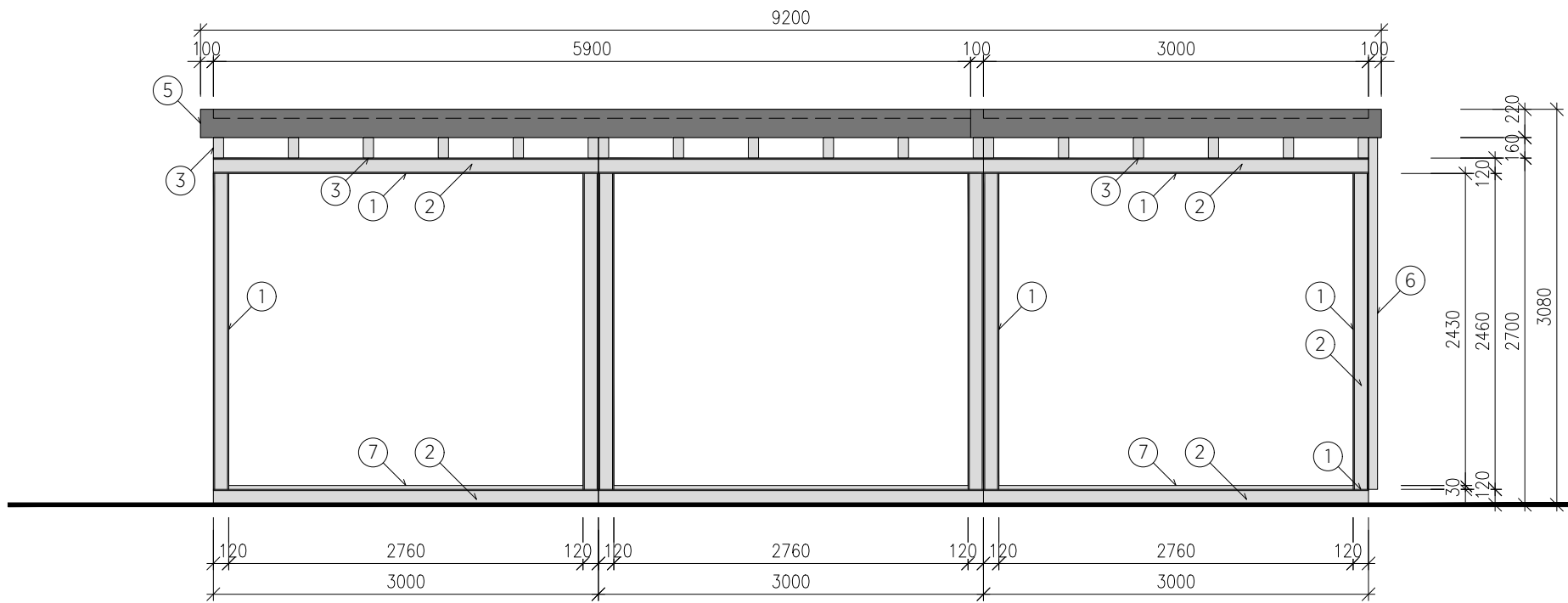
- ① OCELOVÝ PROFIL HEA 120 S OCHRANNÝM FAREBNÝM NÁTEROM ZABRAŇUJÚCIM KORÓZII - ZVISLÉ STĹPY A VODOROVNÉ NOSNÍKY
② DREVENÉ HRANOLY CCA 110x55 mm S OCHRANNÝM NÁTEROM - DREVENÁ VÝPLŇ OCELOVÝCH NOSNÍKOV V POHLADOVÝCH STRANÁCH
③ DREVENÉ STREŠNÉ NOSNÍKY 160x80 mm S OCHRANNÝM NÁTEROM
④ EXTENZÍVNA VEGETAČNÁ STRECHA S HYDROIZOLÁCIOU A DREVENÝM ZÁKLOPOM, ODVOD DAŽĐOVEJ VODY ATIKOVÝM CHRLIČOM
⑤ ATIKOVÉ OPLECHOVANIE S POZINK ŰPRAVOU, TMAVOSIVÁ FARBA
⑥ ZVISLÝ DREVENÝ LAŤOVÝ OBKLAD S OCHRANNÝM NÁTEROM, CCA 60x30 mm, POUŽITIE NA STRANÁCH PODĽA POTREBY SITUÁCIE
⑦ DREVENÁ DOSKOVÁ PODLAHA S OCHRANNÝM NÁTEROM HRúbKY CCA 30 mm, S MEDZERAMI NA ODVOD DAŽĐOVEJ VODY A NEČISTÔT ULOŽENÁ A KOTVENÁ DO SYSTÉMOVÉHO ROZŇAŠACIEHO ROŠTU NA ŠTRKOVOM PODKLADE
⑧ ZÁKLADY - BETÓNOVÁ PÁTKA PREPOJENÁ OCELOVOU VÝSTUŽOU S BETÓNOVOU DEBŇACOU TVÁRNICOU 300x300 mm

- PRI UMIESTŇOVANÍ, ORIENTÁCII A ROZLOŽENÍ JEDNOTLIVÝCH OBJEKTOV A PRVKOV ZOHLADNIŤ DOPRAVNÉ NAPOJENIA, PEŠIE A CYKLISTICKÉ PRÍSTUPY, TERÉNNÉ MOŽNOSTI, VÝHLADY, SVETOVÉ STRANY, SMER PREVLAĐAJÚCICH VETROV A MOŽNOSTI INŠTALÁCIE FOTOVOLTAICKÝCH PANELOV S BATERIOVÝM ÚLOŽISKOM PRE NABÚJANIE ELEKTROBICYKLOV;
TIETO ASPEKTY ZOHLADNIŤ AJ PRI VOĽBE ROZLOŽENIA A INŠTALÁCIE VARIOVATEĽNÝCH STĚNOVÝCH PANELOV, SMERU VYVEDENIA DAŽĐOVEJ VODY ZO ŠÍKMÝCH A PLOCHÝCH STŘIECH, PRIPADNE INŠTALÁCIE BLESKOZVODU
- PRI ZAKLADANÍ STAVEBNÝCH OBJEKTOV A PRVKOV ZOHLADNIŤ STATICKÉ POSÚDENIE, LOKÁLNE ŠPECIFIKÁ, MORFOLOGIU TERÉNU, ZLOŽENIE PÔDY A GEOLOGICKÉ POMERY
- PRESNÉ MATERIÁLY, FAREBNÉ ODTIENE A POVRCHOVÚ ÚPRAVU UJASNIŤ PRED OBJEDNÁVANÍM A ZADÁVANÍM DO VÝROBY
- DREVENÉ KONŠTRUKCIE A PRVKY OŠETRIŤ OCHRANNÝMI NÁTERMI NA BÁZE EKOLOGICKÝCH OLEJOV S UV OCHRANOU A OCHRANOU NA ZNÍŽENIE PROCESU NASÁVANIA VODY A ZOSCHÝŇNANIA DŘEVA, NAPR. OCHRANNOU BEZFAREBNOU OLEJOVOU LAZÚROU
- KOVOVÉ KONŠTRUKCIE A PRVKY REALIZOVAŤ V NEHRDZAVEJÚCOM PREVEDENÍ, RESP. POUŽIŤ ANTIKORÓZNE OCHRANNÉ NÁTERY A POVRCHOVÚ ÚPRAVU
- PRI REALIZÁCII POSTUPOVAŤ V SÚĽADE S PLATNÝMI STN A EN
- PRI REALIZÁCII DODRŽIAVAŤ STAVEBNÉ POSTUPY A PRVKY ODPORÚČANÉ VÝROBCAMI DODÁVANÝCH MATERIÁLOV A RIADIŤ SA ŠTANDARDNÝMI DETAILAMI
- PRIPADNE NEZHODY A NEJASNOSTI JE NUTNÉ PRED REALIZÁCIOU SAMOTNÝCH PRÁC KONZULTOVAŤ SO ZHOTOVITEĽOM PROJEKTOVEJ DOKUMENTÁCIE A ZODPOVEDNÝM STAVEBNÝM DOZOROM
- PRED ZAČATÍM VÝSTAVBY JE POTREBNÉ OVEŘIŤ POLOHU VŠETKÝCH EXISTUJÚCICH INŽINIERSKÝCH SIETÍ. JE NUTNÉ DORŽAŤ OCHRANNÉ PÁSMO A ZABEZPEČIŤ OCHRANU SIETÍ PRED POŠKODENÍM, PODĽA POŽIADAVIEK SPRÁVCOV SIETÍ
- VÝKRESY NENAHRAĐZAJÚ DIELENSKÚ DOKUMENTÁCIU DODÁVATEĽA STAVBY, SPOSOBY KOTVENIA A POUŽITIE SPOJOVACÍCH PRVKOV KONZULTOVAŤ SO ZHOTOVITEĽOM PROJEKTOVEJ DOKUMENTÁCIE A ZODPOVEDNÝM STAVEBNÝM DOZOROM

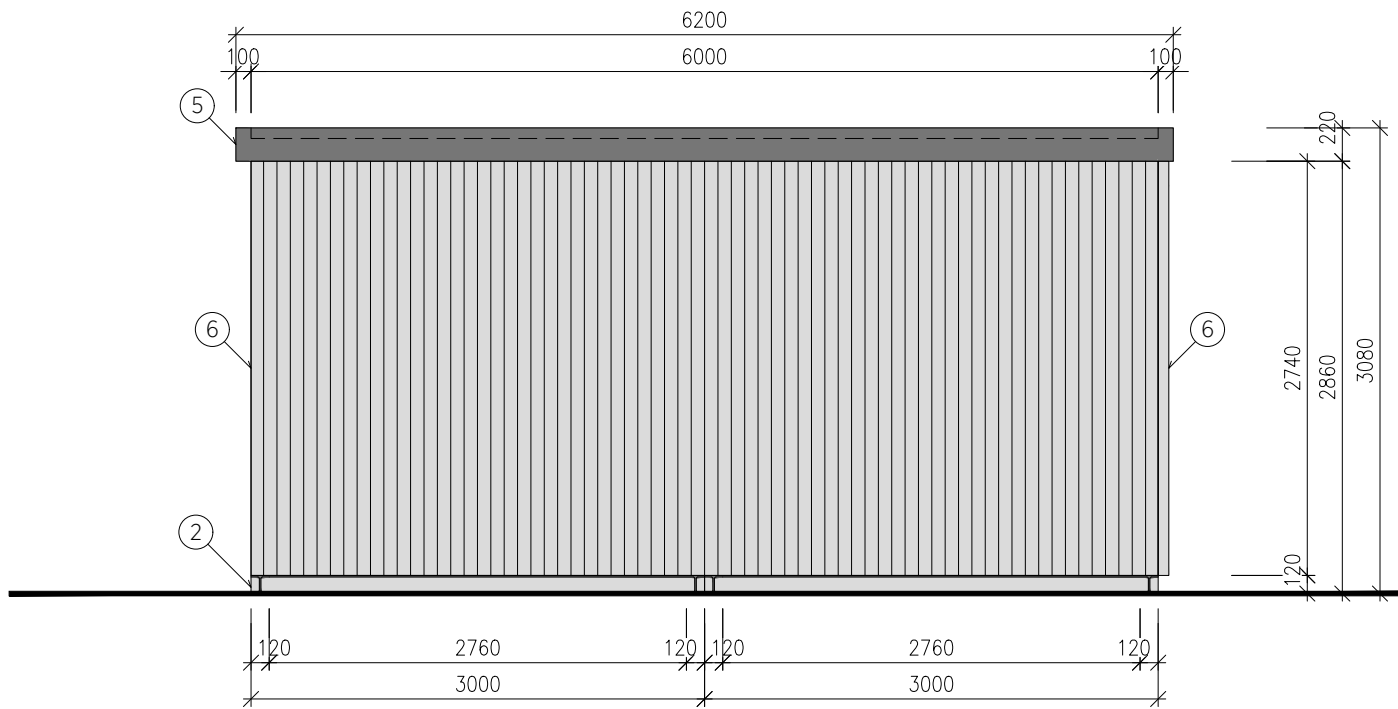
OBJEDNÁVATEĽ	SPRÁVA A ÚDRŽBA CIEST PREŠOVSKÉHO SAMOSPRÁVNEHO KRAJA, JESENNÁ 14, 080 05 PREŠOV, IČO: 37 936 859		
NÁZOV STAVBY	PRVKY DROBNEJ ARCHITEKTÚRY A OSTATNEJ VÝBAVY PRE DOPRAVNÚ A CYKLO INFRAŠTRUKTÚRU		
MIESTO/Č. PARCELY	ÚZEMIE PREŠOVSKÉHO SAMOSPRÁVNEHO KRAJA		
AUTOR/ZHOTOVITEĽ	ŠTOFIRA ARCHITEKTI, S. R. O., STROJÁRSKA 2206/97, 069 01 SNINA, IČO: 52 736 156		
ZODP. PROJEKTANT	ING. ARCH. MARTIN ŠTOFIRA, AUTORIZOVANÝ ARCHITEKT 2054 AA SKA		
VYPRACOVAL	ING. ARCH. MARTIN ŠTOFIRA, ING. ARCH. KATARÍNA ŠTOFIROVÁ, PHD.	FORMÁT	4 A4
STUPEŇ	DOKUMENTÁCIA PRE STAVEBNÉ POVOLENIE A REALIZÁCIU STAVBY	MIERKA	1:50
PROFESIA	ARCHITEKTÚRA	DÁTUM	12.2023
OBSAH VÝKRESU	PRÍSTREŠOK MODUL - VARIANT C - REZY		Č. V. 02



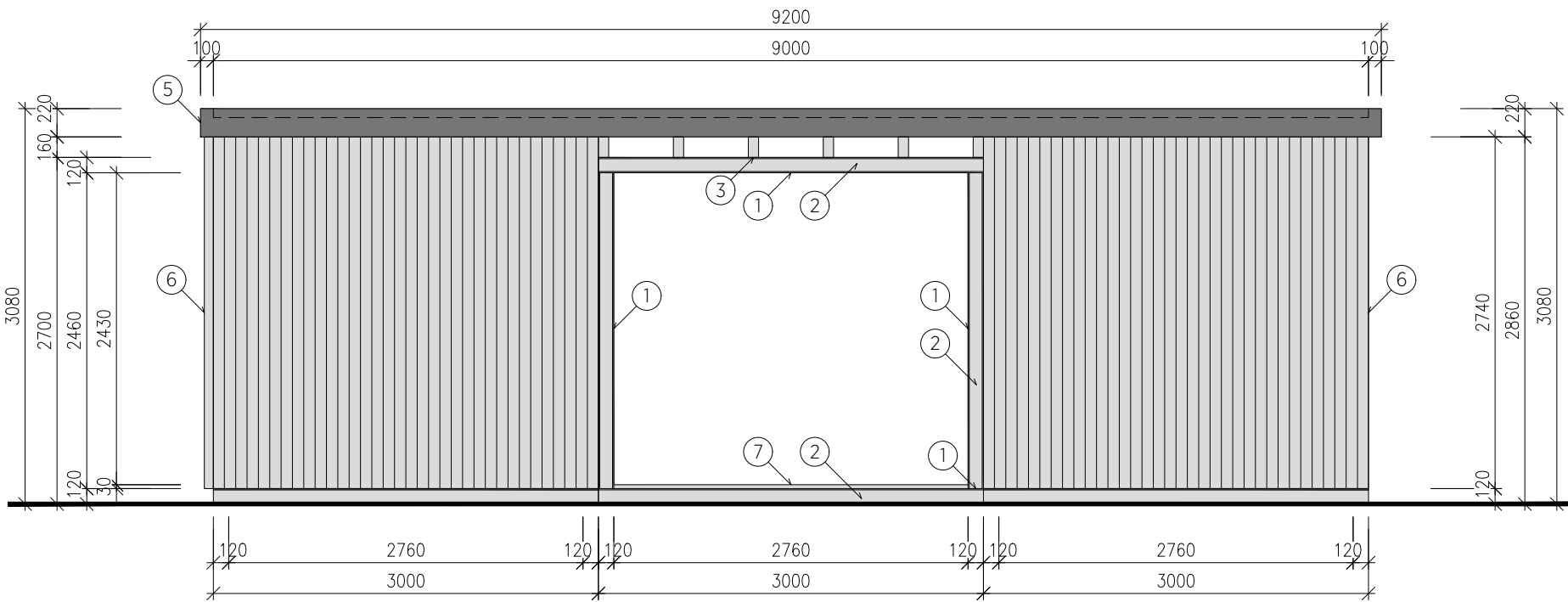
POHLAD



POHLAD



POHLAD



POHLAD

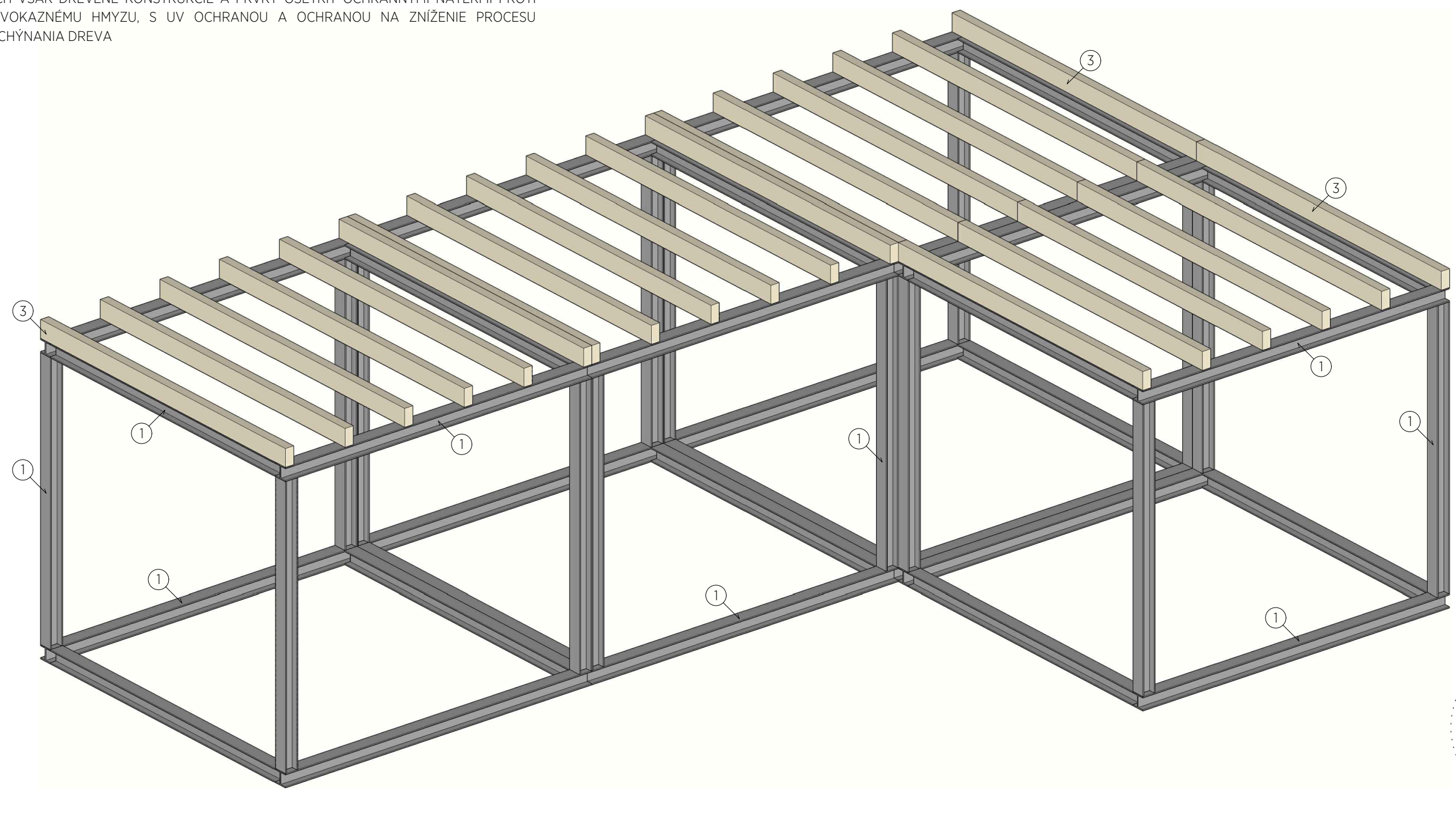
- PRI UMIESTŇOVANÍ, ORIENTÁCII A ROZLOŽENÍ JEDNOTLIVÝCH OBJEKTOV A PRVKOV ZOHLADNIŤ DOPRAVNÉ NAPOJENIA, PEŠIE A CYKLISTICKÉ PRÍSTUPY, TERÉNNÉ MOŽNOSTI, VÝHLADY, SVETOVÉ STRANY, SMER PREVLAĐAJÚCICH VETROV A MOŽNOSTI INŠTALÁCIE FOTOVOLTAICKÝCH PANELOV S BATERIOVÝM ÚLOŽISKOM PRE NABÍJANIE ELEKTROBICYKLOV;
- TIETO ASPEKTY ZOHLADNIŤ AJ PRI VOĽBE ROZLOŽENIA A INŠTALÁCIE VARIOVATEĽNÝCH STENOVÝCH PANELOV, SMERU VYVEDENIA DAŽDOVEJ VODY ZO ŠIKMÝCH A PLOCHÝCH STRIECH, PRÍPADNE INŠTALÁCIE BLESKOZVODU
- PRI ZAKLADANÍ STAVEBNÝCH OBJEKTOV A PRVKOV ZOHLADNIŤ STATICKÉ POSÚDENIE, LOKÁLNE ŠPECIFIKÁ, MORFOLOGIU TERÉNU, ZLOŽENIE PÔDY A GEOLOGICKÉ POMERY
- PRESNÉ MATERIÁLY, FAREBNÉ ODTIENE A POVRCHOVÚ ÚPRAVU UJASNIŤ PRED OBJEDNÁVANÍM A ZADÁVANÍM DO VÝROBY
- DREVENÉ KONŠTRUKCIE A PRVKY OŠETRIŤ OCHRANNÝMI NÁTERMI NA BÁZE EKOLOGICKÝCH OLEJOV S UV OCHRANOU A OCHRANOU NA ZNÍŽENIE PROCESU NASÁVANIA VODY A ZOSCHYNANIA DREVA, NAPR. OCHRANNOU BEZFAREBNOU OLEJOVOU LAZÚROU
- KOVOVÉ KONŠTRUKCIE A PRVKY REALIZOVAŤ V NEHRDZAVEJUCOM PREVEDENÍ, RESP. POUŽÍŤ ANTIKORÓZNE OCHRANNÉ NÁTERY A POVRCHOVÚ ÚPRAVU
- PRI REALIZÁCII POSTUPOVAŤ V SÚĽADE S PLATNÝMI STN A EN
- PRI REALIZÁCII DODRŽIAVAŤ STAVEBNÉ POSTUPY A PRVKY ODPORÚČANÉ VÝROBCAMI DODÁVANÝCH MATERIÁLOV A RIADIŤ SA ŠTANDARDNÝMI DETAILAMI
- PRÍPADNÉ NEZHODY A NEJASNOSTI JE NUTNÉ PRED REALIZÁCIOU SAMOTNÝCH PRÁC KONZULTOVAŤ SO ZHOTOVITEĽOM PROJEKTOVEJ DOKUMENTÁCIE A ZODPOVEDNÝM STAVEBNÝM DOZOROM
- PRED ZAČATÍM VÝSTAVBY JE POTREBNÉ OVERIŤ POLOHU VŠETKÝCH EXISTUJÚCICH INŽINIERSKÝCH SIETÍ. JE NUTNÉ DORŽAŤ OCHRANNÉ PÁSMA A ZABEZPEČIŤ OCHRANU SIETÍ PRED POŠKODENÍM, PODĽA POŽIADAVIEK SPRÁVCOV SIETÍ
- VÝKRESY NENAHRÁDZAJÚ DIELENSKÚ DOKUMENTÁCIU DODÁVATEĽA STAVBY, SPÔSOBY KOTVENIA A POUŽITIE SPOJOVACÍCH PRVKOV KONZULTOVAŤ SO ZHOTOVITEĽOM PROJEKTOVEJ DOKUMENTÁCIE A ZODPOVEDNÝM STAVEBNÝM DOZOROM

LEGENDA MATERIÁLOV

- ① OCELOVÝ PROFIL HEA 120 S OCHRANNÝM FAREBNÝM NÁTEROM ZABRAŇUJÚCIM KORÓZII - ZVISLÉ STĽPY A VODOROVNÉ NOSNÍKY
- ② DREVENÉ HRANOLY CCA 110x55 mm S OCHRANNÝM NÁTEROM - DREVENÁ VÝPLŇ OCELOVÝCH NOSNÍKOV V POHLADOVÝCH STRANÁCH
- ③ DREVENÉ STREŠNÉ NOSNÍKY 160x80 mm S OCHRANNÝM NÁTEROM
- ④ EXTENZÍVNA VEGETAČNÁ STRECHA S HYDROIZOLÁCIOU A DREVENÝM ZÁKLUPOM, ODVOD DAŽDOVEJ VODY ATIKOVÝM CHRLIČOM
- ⑤ ATIKOVÉ OPLECHOVANIE S POZINK ŰPRAVOU, TMAVOSIVÁ FARBA
- ⑥ ZVISLÝ DREVENÝ LAŤOVÝ OBKLAD S OCHRANNÝM NÁTEROM, CCA 60x30 mm, POUŽITIE NA STRANÁCH PODĽA POTREBY SITUÁCIE
- ⑦ DREVENÁ DOSKOVÁ PODLAHA S OCHRANNÝM NÁTEROM HRŮBKY CCA 30 mm, S MEDZERAMI NA ODVOD DAŽDOVEJ VODY A NEČISTÔT ULOŽENÁ A KOTVENÁ DO SYSTÉMOVÉHO ROZNAŠACIEHO ROŠTU NA ŠTRKOVOM PODKLADE
- ⑧ ZÁKLADY - BETÓNOVÁ PÁTKA PREPOJENÁ OCELOVOU VÝSTUŽOU S BETÓNOVOU DEBNIACOU TVÁRNICOU 300x300 mm

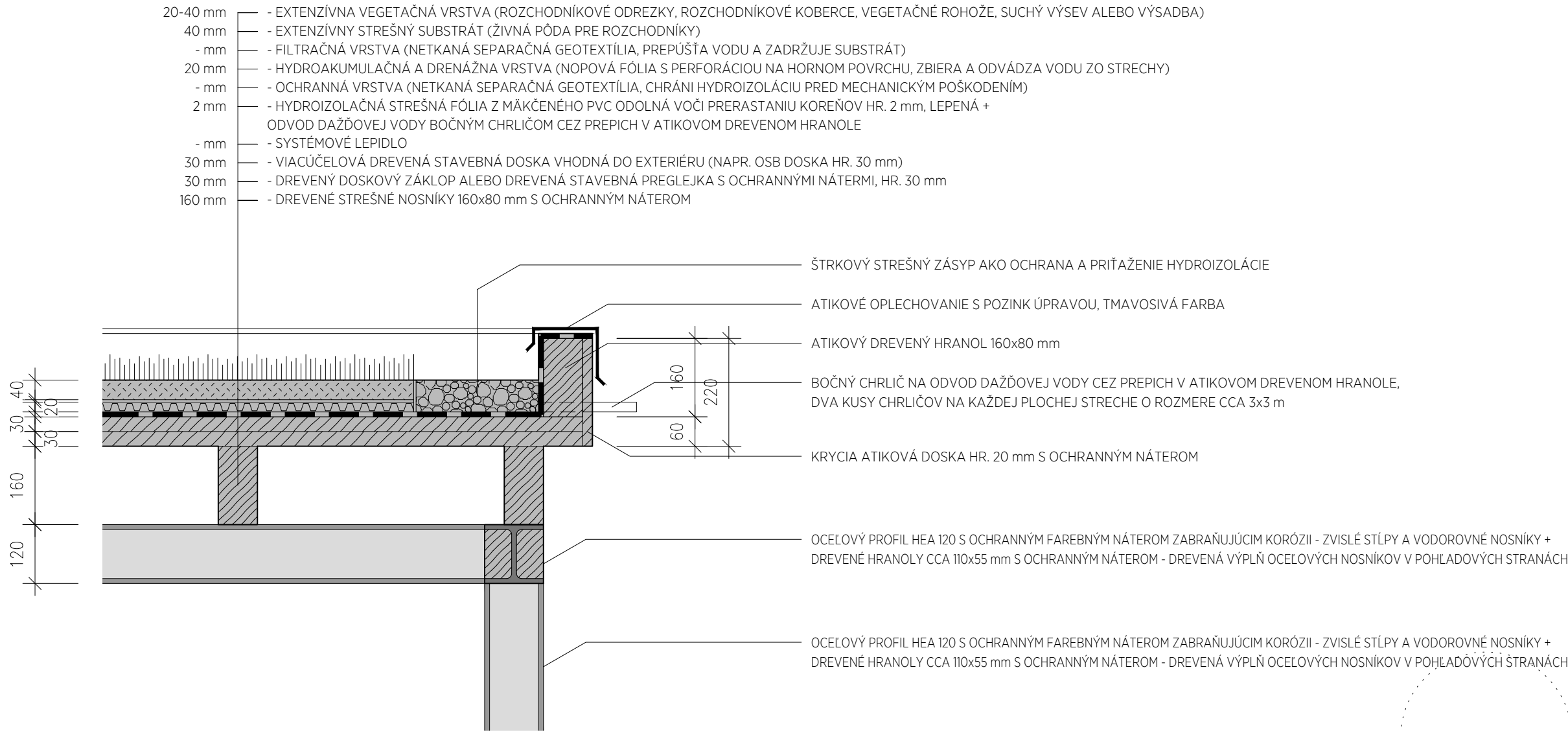
OBJEDNÁVATEĽ	SPRÁVA A ÚDRŽBA CIEST PREŠOVSKÉHO SAMOSPRÁVNEHO KRAJA, JESENNÁ 14, 080 05 PREŠOV, IČO: 37 936 859		
NÁZOV STAVBY	PRVKY DROBNEJ ARCHITEKTÚRY A OSTATNEJ VÝBAVY PRE DOPRAVNÚ A CYKLO INFRAŠTRUKTÚRU		
MIESTO/Č. PARCELY	ÚZEMIE PREŠOVSKÉHO SAMOSPRÁVNEHO KRAJA		
AUTOR/ZHOTOVITEĽ	ŠTOFIRA ARCHITEKTI, S. R. O., STROJÁRSKA 2206/97, 069 01 SNINA, IČO: 52 736 156		
ZODP. PROJEKTANT	ING. ARCH. MARTIN ŠTOFIRA, AUTORIZOVANÝ ARCHITEKT 2054 AA SKA		
VYPRACOVAL	ING. ARCH. MARTIN ŠTOFIRA, ING. ARCH. KATARÍNA ŠTOFIROVÁ, PHD.	FORMÁT	4 A4
STUPEŇ	DOKUMENTÁCIA PRE STAVEBNÉ POVOLENIE A REALIZÁCIU STAVBY	MIERKA	1:50
PROFESIA	ARCHITEKTÚRA	DÁTUM	12.2023
OBSAH VÝKRESU	PRÍSTREŠOK MODUL - VARIANT C - POHLADY		Č. V. 03

- PRE VŠETKY DREVENÉ KONŠTRUKČNÉ PRVKY ODPORÚČAME POUŽÍTE DREVA SIBÍRSKEHO SMREKOVCA, PRÍPADNE DUBOVÉHO DREVA, KVÔLI UVAŽOVANÝM NÁROČNÝM PODMIENKAM V MIESTACH OSADENIA JEDNOTLIVÝCH OBJEKTOV. V PRÍPADE NUTNOSTI EKOMICKEJŠIEHO RIEŠENIA VOLÍŤ SMREKOVÉ DREVO, KTORÉ VŠAK BEŽNE NEDOSAHUJE TRVÁCNOSŤ VYŠŠIE UVEDENÝCH DREVÍN.
- VO VŠETKÝCH PRÍPADOCH VŠAK DREVENÉ KONŠTRUKCIE A PRVKY OŠETRIŤ OCHRANNÝMI NÁTERMI PROTI PLESNIAM, HUBÁM, DREVOKAZNÉMU HMYZU, S UV OCHRANOU A OCHRANOU NA ZNÍŽENIE PROCESU NASÁVANIA VODY A ZOSCHÝNANIA DREVA



- LEGENDA MATERIÁLOV
- ① OCEĽOVÝ PROFIL HEA 120 S OCHRANNÝM FAREBNÝM NÁTEROM ZABRAŇUJÚCIM KORÓZII - ZVISLÉ STĹPY A VODOROVNÉ NOSNÍKY
 - ② DREVENÉ HRANOLY CCA 110x55 mm S OCHRANNÝM NÁTEROM - DREVENÁ VÝPLŇ OCEĽOVÝCH NOSNÍKOV V POHLADOVÝCH STRANÁCH
 - ③ DREVENÉ STREŠNÉ NOSNÍKY 160x80 mm S OCHRANNÝM NÁTEROM
 - ④ EXTENZÍVNA VEGETAČNÁ STRECHA S HYDROIZOLÁCIOU A DREVENÝM ZÁKLOPOM, ODVOD DAŽĐOVEJ VODY ATIKOVÝM CHRLIČOM
 - ⑤ ATIKOVÉ OPLECHOVANIE S POZINK ÚPRAVOU, TMAVOSIVÁ FARBA
 - ⑥ ZVISLÝ DREVENÝ LAŤOVÝ OBKLAD S OCHRANNÝM NÁTEROM, CCA 60x30 mm, POUŽITIE NA STRANÁCH PODĽA POTREBY SITUÁCIE
 - ⑦ DREVENÁ DOSKOVÁ PODLAHA S OCHRANNÝM NÁTEROM HRÚBKY CCA 30 mm, S MEDZERAMI NA ODVOD DAŽĐOVEJ VODY A NEČISTÔT ULOŽENÁ A KOTVENÁ DO SYSTÉMOVÉHO ROZNÁŠACIEHO ROŠTU NA ŠTRKOVOM PODKLADE
 - ⑧ ZÁKLADY - BETÓNOVÁ PÄTKA PREPOJENÁ OCEĽOVOU VÝSTUŽOU S BETÓNOVOU DEBNIACOU TVÁRNICOU 300x300 mm

OBJEDNÁVATEL	SPRÁVA A ÚDRŽBA CIEST PREŠOVSKÉHO SAMOSPRÁVNEHO KRAJA, JESENNÁ 14, 080 05 PREŠOV, IČO: 37 936 859		
NÁZOV STAVBY	PRVKY DROBNEJ ARCHITEKTÚRY A OSTATNEJ VÝBAVY PRE DOPRAVNÚ A CYKLO INFRAŠTRUKTÚRU		
MIESTO/Č. PARCELY	ÚZEMIE PREŠOVSKÉHO SAMOSPRÁVNEHO KRAJA		
AUTOR/ZHOTOVITEĽ	ŠTOFIRA ARCHITEKTI, S. R. O., STROJÁRSKA 2206/97, 069 01 SNINA, IČO: 52 736 156		
ZODP. PROJEKTANT	ING. ARCH. MARTIN ŠTOFIRA, AUTORIZOVANÝ ARCHITEKT 2054 AA SKA		
VYPRACOVAL	ING. ARCH. MARTIN ŠTOFIRA, ING. ARCH. KATARÍNA ŠTOFIROVÁ, PHD.	FORMÁT	2 A4
STUPEŇ	DOKUMENTÁCIA PRE STAVEBNÉ POVOLENIE A REALIZÁCIU STAVBY	MIERKA	
PROFESIA	ARCHITEKTÚRA	DÁTUM	12.2023
OBSAH VÝKRESU	PRÍSTREŠOK MODUL - VARIANT C - AXONOMETRIA KONŠTRUKCIE		Č. V. 04

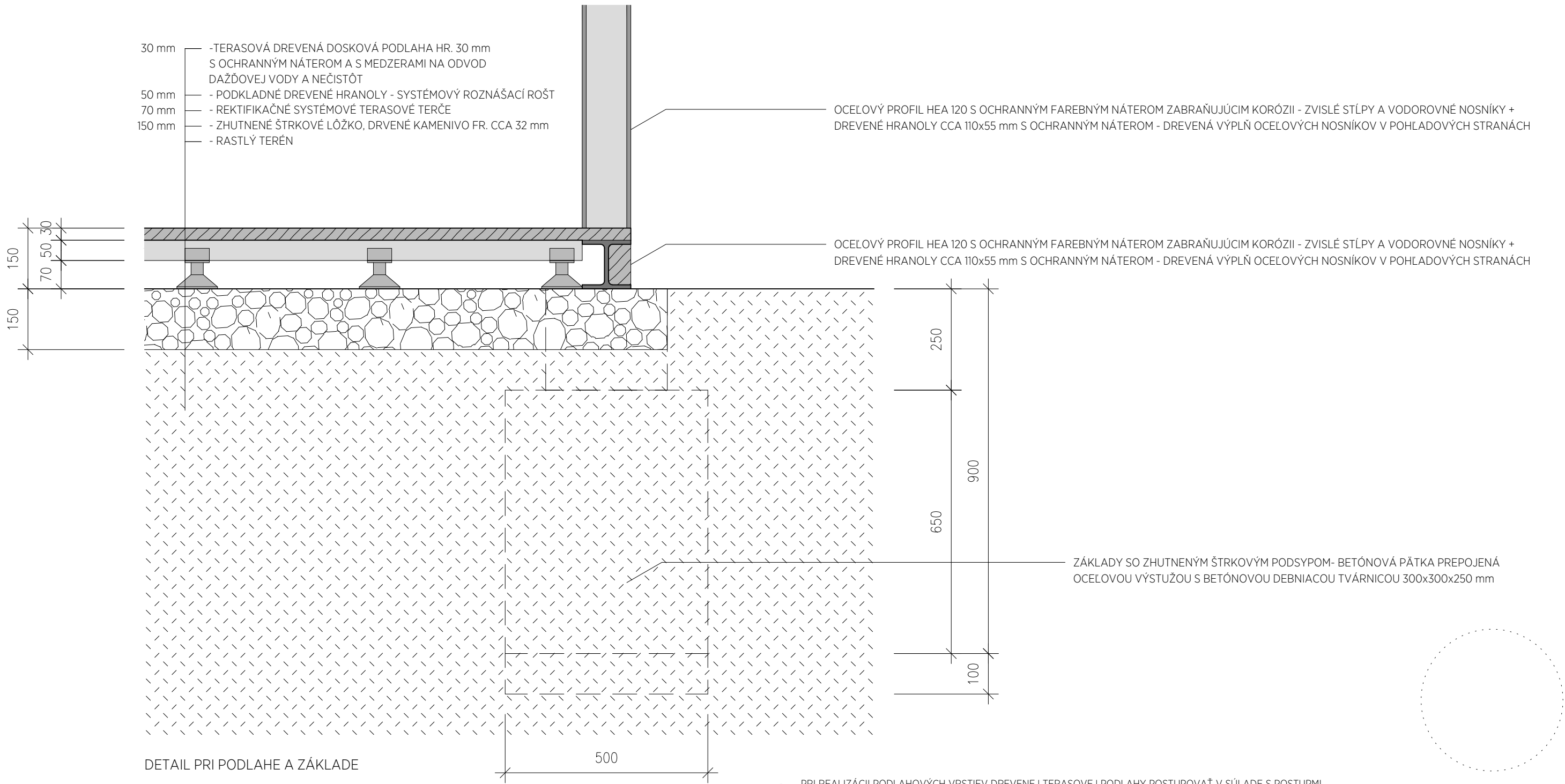


DETAIL PLOCHEJ STRECHY PRI ATIKE

- PRI UMIESTŇOVANÍ, ORIENTÁCII A ROZLOŽENÍ JEDNOTLIVÝCH OBJEKTOV A PRVKOV ZOHLADNIŤ DOPRAVNÉ NAPOJENIA, PEŠIE A CYKLISTICKÉ PRÍSTUPY, TERÉNNÉ MOŽNOSTI, VÝHLADY, SVETOVÉ STRANY, SMER PREVLAĐAJÚCICH VETROV A MOŽNOSTI INŠTALÁCIE FOTOVOLTAICKÝCH PANELOV S BATÉRIOVÝM ÚLOŽISKOM PRE NABÍJANIE ELEKTROBICYKLOV; TIETO ASPEKTY ZOHLADNIŤ AJ PRI VOĽBE ROZLOŽENIA A INŠTALÁCIE VARIOVATELNÝCH STENOVÝCH PANELOV, SMERU VYVEDENIA DAŽDOVEJ VODY ZO ŠÍKMÝCH A PLOCHÝCH STRIECH, PRÍPADNE INŠTALÁCIE BLESKOZVODU
- PRI ZAKLADANÍ STAVEBNÝCH OBJEKTOV A PRVKOV ZOHLADNIŤ STATICKÉ POSÚDENIE, LOKÁLNE ŠPECIFIKÁ, MORFOLÓGIU TERÉNU, ZLOŽENIE PÔDY A GEOLOGICKÉ POMERY
- PRESNÉ MATERIÁLY, FAREBNÉ ODTIENE A POVRCHOVÚ ÚPRAVU UJASNIŤ PRED OBJEDNÁVANÍM A ZADÁVANÍM DO VÝROBY
- DREVENÉ KONŠTRUKCIE A PRVKY OŠETRIŤ OCHRANNÝMI NÁTERMI NA BÁZE EKOLOGICKÝCH OLEJOV S UV OCHRANOU A OCHRANOU NA ZNÍŽENIE PROCESU NASÁVANIA VODY A ZOSCHÝNANIA DREVA, NAPR. OCHRANNOU BEZFAREBNOU OLEJOVOU LAZÚROU
- KOVOVÉ KONŠTRUKCIE A PRVKY REALIZOVAŤ V NEHRDZAVEJÚCOM PREVEDENÍ, RESP. POUŽIŤ ANTIKORÓZNE OCHRANNÉ NÁTERY A POVRCHOVÚ ÚPRAVU
- PRI REALIZÁCII POSTUPOVAŤ V SÚLADE S PLATNÝMI STN A EN
- PRI REALIZÁCII DODRŽIAVAŤ STAVEBNÉ POSTUPY A PRVKY ODPORÚČANÉ VÝROBCAMI DODÁVANÝCH MATERIÁLOV A RIADIŤ SA ŠTANDARDNÝMI DETAILAMI
- PRÍPADNÉ NEZHODY A NEJASNOSTI JE NUTNÉ PRED REALIZÁCIOU SAMOTNÝCH PRÁČ KONZULTOVAŤ SO ZHOTOVITEĽOM PROJEKTOVEJ DOKUMENTÁCIE A ZODPOVEDNÝM STAVEBNÝM DOZOROM
- PRED ZAČATÍM VÝSTAVBY JE POTREBNÉ OVERIŤ POLOHU VŠETKÝCH EXISTUJÚCICH INŽINIERSKÝCH SIETÍ. JE NUTNÉ DORŽAŤ OCHRANNÉ PÁSMA A ZABEZPEČIŤ OCHRANU SIETÍ PRED POŠKODENÍM, PODĽA POŽIADAVIEK SPRÁVCOV SIETÍ
- VÝKRESY NENAHRÁDZAJÚ DIELENSKÚ DOKUMENTÁCIU DODÁVATEĽA STAVBY, SPÔSOBY KOTVENIA A POUŽITIE SPOJOVACÍCH PRVKOV KONZULTOVAŤ SO ZHOTOVITEĽOM PROJEKTOVEJ DOKUMENTÁCIE A ZODPOVEDNÝM STAVEBNÝM DOZOROM

- POLOHU OSADENIA BOČNÝCH ATIKOVÝCH CHRLIČOV Z PLOCHÝCH STRIECH A DAŽDOVÝCH ZVODOV ZO ŠÍKMÝCH STRIECH NA ODVOD DAŽDOVEJ VODY UPRESNIŤ NA ZÁKLADE UŽ KONKRÉTNEJ SITUÁCIE OSADENIA OBJEKTU SO ZOHLADNENÍM MORFOLÓGIE TERÉNU A GEOLOGICKÝCH POMEROV
- PRI REALIZÁCII STREŠNÝCH VRSTVIEV EXTENZÍVNEJ VEGETAČNEJ STRECHY POSTUPOVAŤ V SÚLADE S POSTUPMI A S VYUŽITÍM PRVKOV A MATERIÁLOV VÝROBCU A DODÁVATEĽA TAKÝCHTO SYSTÉMOVÝCH RIEŠENÍ

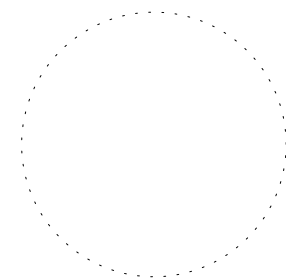
OBJEDNÁVATEĽ	SPRÁVA A ÚDRŽBA CIEST PREŠOVSKÉHO SAMOSPRÁVNEHO KRAJA, JESENNÁ 14, 080 05 PREŠOV, IČO: 37 936 859		
NÁZOV STAVBY	PRVKY DROBNEJ ARCHITEKTÚRY A OSTATNEJ VÝBAVY PRE DOPRAVNÚ A CYKLO INFRAŠTRUKTÚRU		
MIESTO/Č. PARCELY	ÚZEMIE PREŠOVSKÉHO SAMOSPRÁVNEHO KRAJA		
AUTOR/ZHOTOVITEĽ	ŠTOFIRA ARCHITEKTI, S. R. O., STROJÁRSKA 2206/97, 069 01 SNINA, IČO: 52 736 156		
ZODP. PROJEKTANT	ING. ARCH. MARTIN ŠTOFIRA, AUTORIZOVANÝ ARCHITEKT 2054 AA SKA		
VYPRACOVAL	ING. ARCH. MARTIN ŠTOFIRA, ING. ARCH. KATARÍNA ŠTOFIROVÁ, PHD.	FORMÁT	2 A4
STUPEŇ	DOKUMENTÁCIA PRE STAVEBNÉ POVOLENIE A REALIZÁCIU STAVBY	MIERKA	1:10
PROFESIA	ARCHITEKTÚRA	DÁTUM	12.2023
OBSAH VÝKRESU	PRÍSTREŠOK MODUL - VARIANT C - DETAILS		Č. V. 05



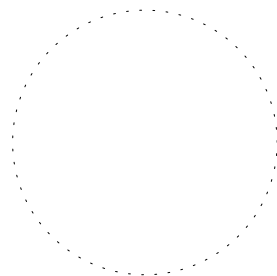
- PRI UMIESTŇOVANÍ, ORIENTACÍ A ROZLOŽENÍ JEDNOTLIVÝCH OBJEKTOV A PRVKOV ZOHLADNIŤ DOPRAVNÉ NAPOJENIA, PEŠIE A CYKLISTICKÉ PRÍSTUPY, TERÉNNÉ MOŽNOSTI, VÝHLADY, SVETOVÉ STRANY, SMER PREVLAĐAJÚCICH VETROV A MOŽNOSTI INŠTALÁCIE FOTOVOLTAICKÝCH PANELOV S BATÉRIOVÝM ÚLOŽISKOM PRE NABÍJANIE ELEKTROBICYKLOV; TIETO ASPEKTY ZOHLADNIŤ AJ PRI VOĽBE ROZLOŽENIA A INŠTALÁCIE VARIOVATELNÝCH STENOVÝCH PANELOV, SMERU VYVEDENIA DAŽĐOVEJ VODY ZO ŠÍKMÝCH A PLOCHÝCH STRIECH, PRÍPADNE INŠTALÁCIE BLESKOZVODU
- PRI ZAKLADANÍ STAVEBNÝCH OBJEKTOV A PRVKOV ZOHLADNIŤ STATICKÉ POSÚDENIE, LOKÁLNE ŠPECIFIKÁ, MORFOLÓGIU TERÉNU, ZLOŽENIE PÔDY A GEOLOGICKÉ POMERY
- PRESNÉ MATERIÁLY, FAREBNÉ ODTIENE A POVRCHOVÚ ÚPRAVU UJASNIŤ PRED OBJEDNÁVANÍM A ZADÁVANÍM DO VÝROBY
- DREVENÉ KONŠTRUKCIE A PRVKY OŠETRIŤ OCHRANNÝMI NÁTERMI NA BÁZE EKOLOGICKÝCH OLEJOV S UV OCHRANOU A OCHRANOU NA ZNÍŽENIE PROCESU NASÁVANIA VODY A ZOSCHÝNANIA DREVA, NAPR. OCHRANNOU BEZFAREBNOU OLEJOVOU LAZÚROU
- KOVOVÉ KONŠTRUKCIE A PRVKY REALIZOVAŤ V NEHRDZAVEJÚCOM PREVEDENÍ, RESP. POUŽIŤ ANTIKORÓZNE OCHRANNÉ NÁTERY A POVRCHOVÚ ÚPRAVU
- PRI REALIZÁCII POSTUPOVAŤ V SÚLADE S PLATNÝMI STN A EN
- PRI REALIZÁCII DODRŽIAVAŤ STAVEBNÉ POSTUPY A PRVKY ODPORÚČANÉ VÝROBCAMI DODÁVANÝCH MATERIÁLOV A RIADIŤ SA ŠTANDARDNÝMI DETAILAMI
- PRÍPADNÉ NEZHODY A NEJASNOSTI JE NUTNÉ PRED REALIZÁCIOU SAMOTNÝCH PRÁČ KONZULTOVAŤ SO ZHOTOVITEĽOM PROJEKTOVEJ DOKUMENTÁCIE A ZODPOVEDNÝM STAVEBNÝM DOZOROM
- PRED ZAČATÍM VÝSTAVBY JE POTREBNÉ OVERIŤ POLOHU VŠETKÝCH EXISTUJÚCICH INŽINIERSKÝCH SIETÍ. JE NUTNÉ DORŽAŤ OCHRANNÉ PÁSMA A ZABEZPEČIŤ OCHRANU SIETÍ PRED POŠKODENÍM, PODĽA POŽIADAVIEK SPRÁVCOV SIETÍ
- VÝKRESY NENAHRÁDZAJÚ DIELENSKÚ DOKUMENTÁCIU DODÁVATEĽA STAVBY, SPÔSOBY KOTVENIA A POUŽITIE SPOJOVACÍCH PRVKOV KONZULTOVAŤ SO ZHOTOVITEĽOM PROJEKTOVEJ DOKUMENTÁCIE A ZODPOVEDNÝM STAVEBNÝM DOZOROM

- PRI REALIZÁCII PODLAHOVÝCH VRSTVIEV DREVEJ TERASOVEJ PODLAHY POSTUPOVAŤ V SÚLADE S POSTUPMI A S VYUŽITÍM PRVKOV A MATERIÁLOV VÝROBCU A DODÁVATEĽA TAKÝCHTO SYSTÉMOVÝCH RIEŠENÍ

OBJEDNÁVATEĽ	SPRÁVA A ÚDRŽBA CIEST PREŠOVSKÉHO SAMOSPRÁVNEHO KRAJA, JESENNÁ 14, 080 05 PREŠOV, IČO: 37 936 859		
NÁZOV STAVBY	PRVKY DROBNEJ ARCHITEKTÚRY A OSTATNEJ VÝBAVY PRE DOPRAVNÚ A CYKLO INFRAŠTRUKTÚRU		
MIESTO/Č. PARCELY	ÚZEMIE PREŠOVSKÉHO SAMOSPRÁVNEHO KRAJA		
AUTOR/ZHOTOVITEĽ	ŠTOFIRA ARCHITEKTI, S. R. O., STROJÁRSKA 2206/97, 069 01 SNINA, IČO: 52 736 156		
ZODP. PROJEKTANT	ING. ARCH. MARTIN ŠTOFIRA, AUTORIZOVANÝ ARCHITEKT 2054 AA SKA		
VYPRACOVAL	ING. ARCH. MARTIN ŠTOFIRA, ING. ARCH. KATARÍNA ŠTOFIROVÁ, PHD.	FORMÁT	2 A4
STUPEŇ	DOKUMENTÁCIA PRE STAVEBNÉ POVOLENIE A REALIZÁCIU STAVBY	MIERKA	1:10
PROFESIA	ARCHITEKTÚRA	DÁTUM	12.2023
OBSAH VÝKRESU	PRÍSTREŠOK MODUL - VARIANT C - DETAILS		Č. V. 06



OBJEDNÁVATEL	SPRÁVA A ÚDRŽBA CIEST PREŠOVSKÉHO SAMOSPRÁVNEHO KRAJA, JESENNÁ 14, 080 05 PREŠOV, IČO: 37 936 859		
NÁZOV STAVBY	PRVKY DROBNEJ ARCHITEKTÚRY A OSTATNEJ VÝBAVY PRE DOPRAVNÚ A CYKLO INFRAŠTRUKTÚRU		
MIESTO/Č. PARCELY	ÚZEMIE PREŠOVSKÉHO SAMOSPRÁVNEHO KRAJA		
AUTOR/ZHOTOVITEĽ	ŠTOFIRA ARCHITEKTI, S. R. O., STROJÁRSKA 2206/97, 069 01 SNINA, IČO: 52 736 156		
ZODP. PROJEKTANT	ING. ARCH. MARTIN ŠTOFIRA, AUTORIZOVANÝ ARCHITEKT 2054 AA SKA		
VYPRACOVAL	ING. ARCH. MARTIN ŠTOFIRA, ING. ARCH. KATARÍNA ŠTOFIROVÁ, PHD.	FORMÁT	2 A4
STUPEŇ	DOKUMENTÁCIA PRE STAVEBNÉ POVOLENIE A REALIZÁCIU STAVBY	MIERKA	
PROFESIA	ARCHITEKTÚRA	DÁTUM	12.2023
OBSAH VÝKRESU	PRÍSTREŠOK MODUL - ILUSTRAČNÉ VIZUALIZÁCIE		Č. V. 07



OBJEDNÁVATEL	SPRÁVA A ÚDRŽBA CIEST PREŠOVSKÉHO SAMOSPRÁVNEHO KRAJA, JESENNÁ 14, 080 05 PREŠOV, IČO: 37 936 859		
NÁZOV STAVBY	PRVKY DROBNEJ ARCHITEKTÚRY A OSTATNEJ VÝBAVY PRE DOPRAVNÚ A CYKLO INFRAŠTRUKTÚRU		
MIESTO/Č. PARCELY	ÚZEMIE PREŠOVSKÉHO SAMOSPRÁVNEHO KRAJA		
AUTOR/ZHOTOVITEĽ	ŠTOFIRA ARCHITEKTI, S. R. O., STROJÁRSKA 2206/97, 069 01 SNINA, IČO: 52 736 156		
ZODP. PROJEKTANT	ING. ARCH. MARTIN ŠTOFIRA, AUTORIZOVANÝ ARCHITEKT 2054 AA SKA		
VYPRACOVAL	ING. ARCH. MARTIN ŠTOFIRA, ING. ARCH. KATARÍNA ŠTOFIROVÁ, PHD.	FORMÁT	2 A4
STUPEŇ	DOKUMENTÁCIA PRE STAVEBNÉ POVOLENIE A REALIZÁCIU STAVBY	MIERKA	
PROFESIA	ARCHITEKTÚRA	DÁTUM	12.2023
OBSAH VÝKRESU	PRÍSTREŠOK MODUL - ILUSTRAČNÉ VIZUALIZÁCIE		Č. V. 08